

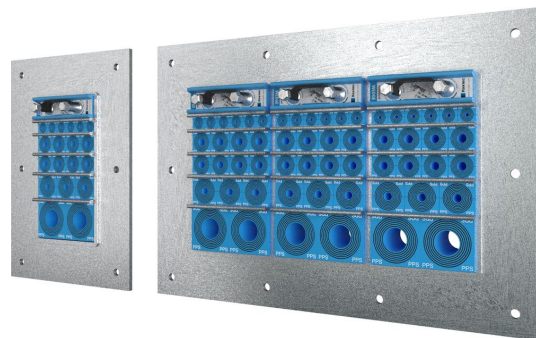


Soluția Roxtec GH pentru tubulaturi din plastic

Trecere rezistentă la foc pentru tubulaturi din plastic.

Soluția Roxtec GH, pentru tubulaturi din plastic, este o trecere cu fixarea pe structuri uniforme, cum ar fi pereți/pardoseli din oțel, sau de tip sandwich, unde este nevoie de rezistență la foc. Rama dreptunghiulară din oțel permite rutarea tubulaturilor cu densitate mare de cabluri. Modulele de etanșare Roxtec RM PPS pentru tubulaturi din plastic sunt marcate cu numărul corespunzător de dimensiune NW pentru a simplifica instalarea. Modulele RM PPS pot fi combinate cu module RM obișnuite pentru un amestec de tubulaturi și cabluri în aceeași ramă.

- Ușor de întreținut și inspectat
- Asigură capacitate încorporată de rezervă



Caracteristicile produsului



Certificată la foc



IP/UL NEMA

Structura instalației



Panouri stratificate



Metal

Tip de montaj



Prindere în șuruburi

Clase și certificate

Foc

- Clasificare E/EI conform EN 45545 E60

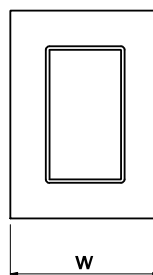
Etanșeitate

- IP 66/67

Dimensiuni ramă

mm/kg

Variantele de rame de mai jos reprezintă o selecție limitată. Pentru a vedea toată gama de rame și configurații, vă rugăm să vizitați [roxtec.com](https://www.roxtec.com).

	Titlu	Deschideri rame	Spațiu de împachetare	Dimensiuni externe WxHxD	Dimensiuni deschidere w x h	Greutate	Nr. art.
	GH 6x1 GALV	1	120 x 180	252.5 x 350 x 60	148(+5/-5) x 245(+5/-5)	4.4	5GH0000007882
	GH 6x2 GALV	2	120 x 180	383 x 350 x 60	278(+5/-5) x 245(+5/-5)	7.5	5GH0000007828
	GH 6x3 GALV	3	120 x 180	513.5 x 350 x 60	409(+5/-5) x 245(+5/-5)	10.4	5GH0000008108
	GH 6x1 AISI316	1	120 x 180	252.5 x 350 x 60	148(+5/-5) x 245(+5/-5)	4.9	5GH0000008261
	GH 6x2 AISI316	2	120 x 180	383 x 350 x 60	278(+5/-5) x 245(+5/-5)	7.3	5GH0000008179
	GH 6x3 AISI316	3	120 x 180	513.5 x 350 x 60	409(+5/-5) x 245(+5/-5)	10.1	5GH0000009292



Date componente de etanșare

Componente de etanșare



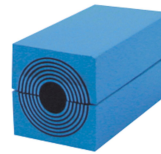
Lubrifiant Roxtec



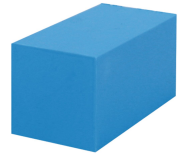
Modul RM PPS cu Multidiameter™



Unitate de compresie Wedge și setul Wedgekit



Modul RM cu Multidiameter™



Modul solid de compensare RM



Plăcuță de ancorare Roxtec

Pentru mai multe informații, vă rugăm să vizitați [roxtec.com](https://www.roxtec.com).

The product information provided by Roxtec does not release the purchaser of the Roxtec system, or part thereof, from the obligation to independently determine the suitability of the products for the intended process, installation and/or use.

Roxtec gives no guarantee for the Roxtec system or any part thereof and assumes no liability for any loss or damage whatsoever, whether direct, indirect, consequential, loss of profit or otherwise, occurred or caused by the Roxtec systems or installations containing components not manufactured by an authorized manufacturer and/or occurred or caused by the use of the Roxtec system in a manner or for an application other than for which the Roxtec system was designed or intended.

Roxtec expressly excludes any implied warranties of merchantability and fitness for a particular purpose and all other express or implied representations and warranties provided by statute or common law. User determines suitability of the Roxtec system for intended use and assumes all risk and liability in connection therewith. In no event shall Roxtec be liable for indirect, consequential, punitive, special, exemplary or incidental damages or losses.

The Roxtec products are offered and sold in accordance with the conditions of the Roxtec General Terms of Sales. The latest version of the Roxtec General Terms of Sales can be downloaded from <https://www.roxtec.com/en/about-us/about-roxtec/general-terms-of-sales/>

We reserve the right to make changes to the product and technical information without further notice. Any errors in print or entry are no claims for indemnity. The content of this publication is the property of Roxtec International AB and is protected by copyright.

This document was generated on: 2024-04-17